

**ПРАВИЛА ЗЕМЛЕПОЛЬЗОВАНИЯ И ЗАСТРОЙКИ
КОММУНАРОВСКОГО СЕЛЬСКОГО ПОСЕЛЕНИЯ ЛЕНИНСКОГО МУНИЦИПАЛЬНОГО РАЙОНА
ВОЛГОГРАДСКОЙ ОБЛАСТИ (П. КОММУНАР)**

УСЛОВНЫЕ ОБОЗНАЧЕНИЯ

ТЕРРИТОРИАЛЬНЫЕ ЗОНЫ

ЗОНЫ СЕЛЬСКОХОЗЯЙСТВЕННОГО ИСПОЛЬЗОВАНИЯ

СХ-1 Зона сельскохозяйственного назначения

ЖИЛЫЕ ЗОНЫ

ЖЗ-1 Зона застройки малоэтажными индивидуальными жилыми домами

ОБЩЕСТВЕННО-ДЕЛОВЫЕ ЗОНЫ

ОДЗ-1 Многофункциональная общественно-деловая зона

ОДЗ-2 Зона специализированной общественно-деловой застройки

ПРОИЗВОДСТВЕННЫЕ ЗОНЫ

ПЗ-1 Зона промышленных объектов IV, V класса опасности

ПЗ-2 Зона объектов инженерной инфраструктуры

РЕКРЕАЦИОННЫЕ ЗОНЫ

РЗ-1 Зона озелененных территорий общего пользования

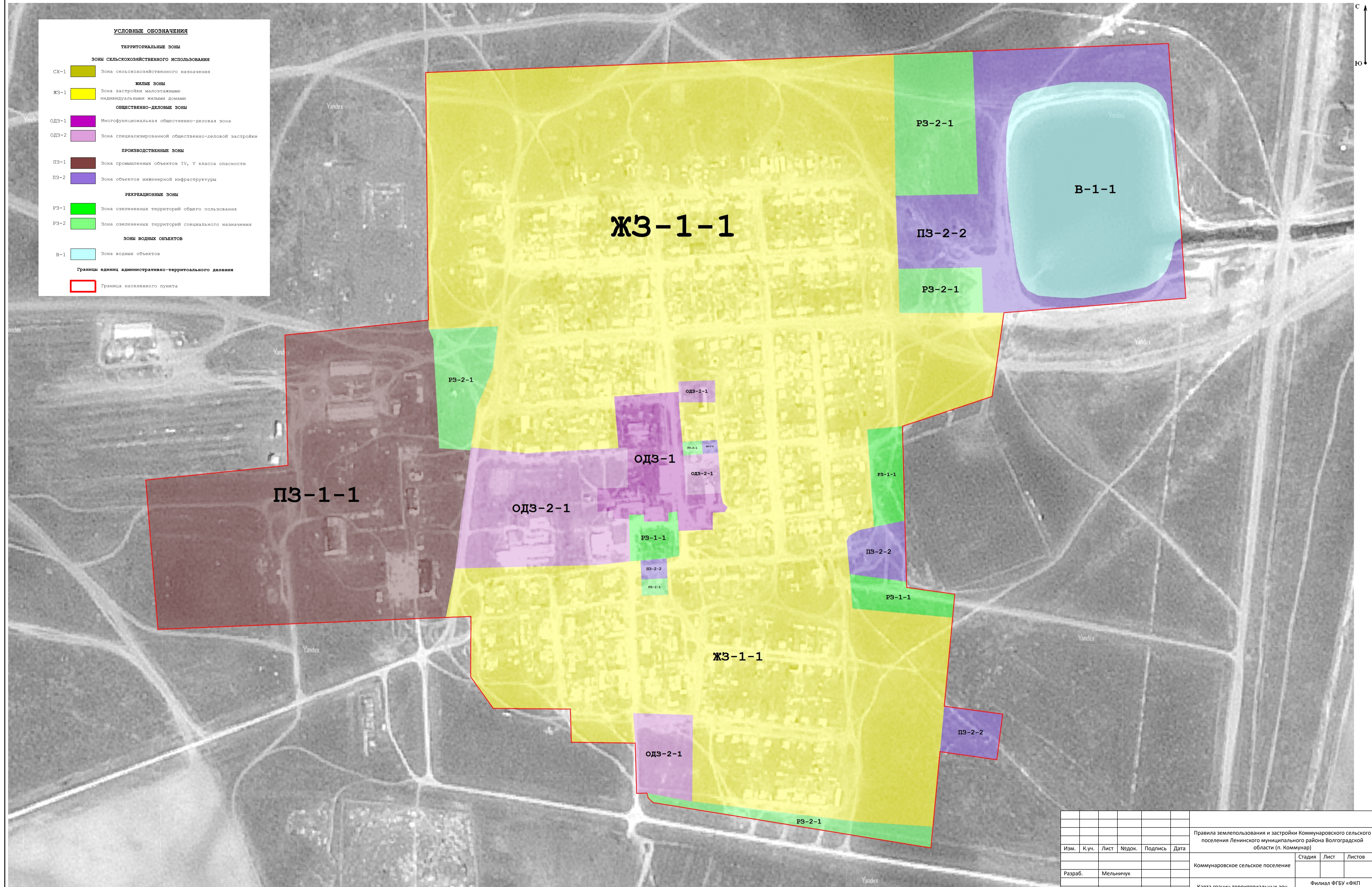
РЗ-2 Зона озелененных территорий специального назначения

ЗОНЫ ВОДНЫХ ОБЪЕКТОВ

В-1 Зона водных объектов

Границы единиц административно-территориального деления

Граница населенного пункта



						Правила землепользования и застройки Kommunarovского сельского поселения Ленинского муниципального района Волгоградской области (п. Коммунар)		
Изм.	Куч.	Лист	Недок.	Подпись	Дата	Коммунарское сельское поселение		
Разраб.	Мельничук					Стадия	Лист	Листов
						Карта границ территориальных зон М 1:2 500		
						Филиал ФГБУ «ФКП Росреестра» по Волгоградской области		